

Herzlich Willkommen im Waldhaus Seppenweid in Läuelfingen



Der ideale Ort für Ihre:

Familienfeste
Firmenessen
Klassentreffen

Vereinsanlässe
Geburtstagsfeiern
Tagesseminare

- Idyllisch auf einer kleinen Waldwiese gelegen
- Platz für max. 65 Personen (rollstuhlgängig)
- Platz für Aussenaktivitäten mit kleinem Kinderspielplatz
- Parkplätze direkt beim Waldhaus
- 500 m nördlich der Passhöhe vom Unteren Hauenstein

Auskunft und Reservation:

Sabine Forter

Mattenweg 16, 4448 Läuelfingen

Tel. 062 299 10 42 / 079 261 31 71

Mail waldhaus@laeufelfingen.ch

Web www.laeufelfingen.ch (Rubrik Verwaltung/Raumreservation)

Hüttenwarte

Theres und Kurt Mundwiler

Tel. 062 299 14 19

Trudi und Peter Kaderli

Tel. 062 299 22 31

Mietkosten:

Miete pro Kalendertag für Auswärtige

Fr. 300.□

Miete pro Kalendertag für Ortsansässige

Fr. 250.□

Heizkosten/Holzverbrauch

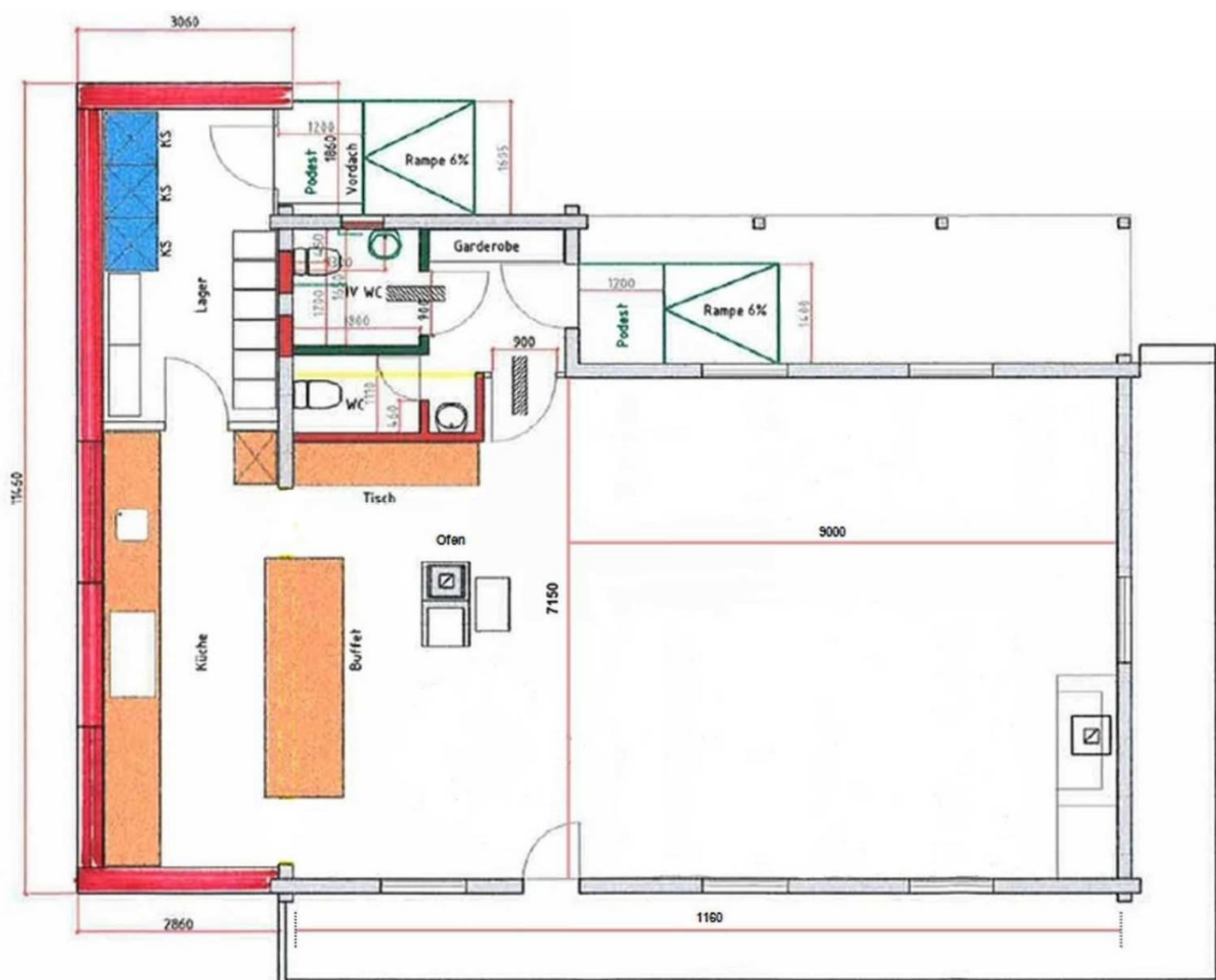
nach Bedarf/Verbrauch

Überblick Raumangebot:

6 Tische (220 x 70 cm) für 8 Personen

1 Tisch rund für 6 Personen

2 Zusatztische für 6 Personen





Moderne, geräumige, helle Küche mit Geschirrspüler, Kombisteamer, Kühlschrank, Wärmeschublade und grosszügigen Arbeitsflächen

Diese Läuferfinger Geschäfte empfehlen sich für

Party-Service
D Metzger
Hüslimattweg 1
Roland Maurer & Sandra Hänni
Tel. 062 299 19 50
Fax 062 299 20 67

Getränke
Dorfladen Läuferfinger
Ramsachstrasse 2
Sandra & Roger Luder
Tel. 062 503 72 73

Mobile Pizza-Stube
Claudio Faniuolo
Tel. 079 942 20 96
www.pizzaiolo-faniuolo.ch
info@pizzaiolo-faniuolo.ch



Gemütliche und heimelige Atmosphäre

Anfahrtsweg zum Waldhaus Seppenweid

- Von Basel: Autobahn in Sissach verlassen, Fahrtrichtung Olten wählen. Nach der Dorfdurchfahrt Läuelfingen Richtung Unteren Hauenstein/Olten fahren. 100 Meter vor der Passhöhe um 180° nach rechts abbiegen. Ab da ist der Weg zur Seppenweid ausgeschildert.
- Von Olten: Im Stadtzentrum von Olten Fahrtrichtung Basel wählen, Bis auf den Unteren Hauenstein hinauffahren. 100 Meter nach der Passhöhe nach links in das abwärts führende Strässchen abzweigen. Ab hier ist der Weg zur Seppenweid ausgeschildert.
- Vom Mittelland über die A2: Autobahn nach dem Belchentunnel in Eptingen verlassen. In Eptingen rechts nach Läuelfingen abzweigen. In Läuelfingen Fahrtrichtung Olten wählen. 100 Meter vor der Passhöhe des Unteren Hauensteins um 180° nach rechts abbiegen, der Weg zur Seppenweid ist ausgeschildert. Im Winter empfiehlt es sich anstelle der Ausfahrt Eptingen die Ausfahrt Diegten zu wählen. Der Weg führt dann via Diegten, Känerkinden, Buckten nach Läuelfingen.
- Anreise mit der Bahn: Von Sissach/Olten bringt Sie die Linie S9 nach Läuelfingen. Folgen Sie den Wanderwegweisern Richtung Hauenstein. Sie erreichen das Waldhaus in etwa einer halben Stunde.

Die Seppenweid befindet sich auf einer Höhe von 700 Metern ü.M. Achten Sie deshalb in der kalten Jahreszeit bei Fahrzeug und Schuhwerk auf Wintertauglichkeit.

